



Dofinansowane przez
Unię Europejską

SPOTKANIE z rodzicami uczniów zakwalifikowanych na praktyki zawodowe w PORTUGALII

PRZED WYLOTEM

 **Naftówka**

15.05.2024 r.



Dofinansowane przez
Unię Europejską

ZSNG w Krośnie realizuje projekt o numerze:

2023-1-PL01-KA121-VET-000112889

w sektorze Erasmus+ Kształcenie i szkolenia zawodowe – akcja 1 „Mobilność”

od 01.06.2023 do 31.08.2024 roku.

Głównym celem projektu w obszarze kształcenia i szkolenia zawodowego jest rozwój kompetencji zawodowych i kluczowych poprzez realizację działań polegających na mobilności ponadnarodowej polegającej na odbyciu staży zawodowych.

Na realizację projektu szkoła otrzymała kwotę dofinansowania **37304 EUR**

PRAKTYKA 20.05.2024 – 31.05.2024 (2 tygodnie)



Zadania do wykonania podczas i po stażu

1. Wypełnianie obowiązków wynikających z realizacji zajęć praktycznych, obejmujących 2-tygodniowy staż zawodowy
2. SYSTEMATYCZNE (kontrolowane na bieżąco przez opiekunów) uzupełnianie **DZIENNIKÓW PRAKTYK** – wersja językowa **polsko-angielska**
3. Wypełnienie **ANKIET** przed, podczas realizacji praktyk i po zakończeniu stażu
4. **Relacje z odbywania praktyk** – zdjęcia, artykuły, strona internetowa szkoły, Facebook (dyżury sprawozdawcze),
5. **Złożenie raportu indywidualnego.** Uczestnik wypełni indywidualny raport *on-line EU survey* najpóźniej w terminie 14 dni od dnia otrzymania wezwania do jego złożenia. **Uczestnik, który nie złoży raportu może zostać wezwany przez organizację wysyłającą do częściowego lub pełnego zwrotu otrzymanego dofinansowania UE.**
Dodatkowo Uczestnik może zostać wezwany do złożenia uzupełniającego raportu ankiety on-line odnoszącego się do kwestii uznawalności.
9. **Inne** wyniki w trakcie trwania projektu ... (zakończenie, prezentacja itp.)



Dofinansowane przez
Unię Europejską

NIEZBĘDNA DOKUMENTACJA



PODPISY w kilku egzemplarzach

- 1. Umowa finansowa**
- 2. Porozumienie o programie zajęć PL, EN**
- 3. Oświadczenie, Ryzyko**



Dofinansowane przez
Unię Europejską

Dla uczniów dodatkowo zakupiono:

PROSIMY O PODPISANIE ODBIORU

- Buty robocze
- Zeszyty z przeznaczeniem
na dzienniki praktyk
- Długopisy



Dofinansowane przez
Unię Europejską

Co zabrać – obowiązkowo!!!

1. Paszport, dowód osobisty
2. Karta EKUZ,
3. Karta płatnicza, gotówka,
4. Dziennik praktyk, długopis,
5. Buty robocze i strój roboczy,



Dofinansowane przez
Unię Europejską

Warto mieć ze sobą!

1. Ciepłe ubranie (kurtka, polar itp.)
2. Lżejsze ubranie ...
3. Kurtka przeciwdeszczowa, parasol,
4. Kosmetyki, ręcznik frotte
5. Tablet, laptop ...
6. Zamienne obuwie, pantofle,
7. Leki przeciwbólowe, przeciwgorączkowe, kremy przeciwbólowe, tabletki do ssania na ból gardła, wapno, węgiel, stoperan – dawkowanie na własną odpowiedzialność
8. Plastry na otarcia

Temperatura w maju 12°C/22°C



Dofinansowane przez
Unię Europejską



Dofinansowane przez
Unię Europejską

WAŻNE - BAGAŻ

**Duży bagaż – walizka 20 kg
(80x120x120 cm)**

**„Mała torba osobista” 40x20x25 cm
(plecak) – musi zmieścić się pod
siedzeniem pasażera**

Bilety przed odprawą u opiekunów



PLAN PODRÓŻY...

18.05.2024 r. (sobota) zbiórka przed szkołą godz. 6:00



PORTO



BRAGA

18.05.24 r.	Godzina wylotu	18.05.2024 r.	Godzina przylotu	Numer lotu
KRAKÓW	11:00	Porto	13:50	FR 3047
01.06.24 r.	Godzina wylotu	01.06.2024 r.	Godzina przylotu	Numer lotu
Porto	6:05	KRAKÓW	10:35	FR 3048

Odbiór młodzieży – okolice budynku szkolnego



Dofinansowane przez
Unię Europejską



Dofinansowane przez
Unię Europejską

CZAS W PORTUGALII ...

BRAGA 16:00

KROSNO 17:00

Czas trwania lotów:

3h i 50 min do Porto

3h i 30 min do Krakowa



Gdzie będziemy mieszkać?

de Juventude Hotel: <https://www.centrojuventudebraga.pt/>



Dofinansowane przez
Unię Europejską



A gdzie praktyki?

Zawód	Miejsce praktyki	
Technik logistyk	Toys R'Us - (Minho Center)	Wiśniowski, Rusin, Pater
	Toys R'Us - (Nova Arcada)	Mrocza, Staroń, Cyburt
	Mip-Med	Żuchowski, Bodzioch, Hejnar
	Carlos & Miguel - Comércio de Materiais de Construção, Ida.	Kwolek, Bilski
	Supermercado São José	Klatka, Buczek
Technik gazownictwa	Assistência da Fonte	Sitar, Zajdel
Technik wiertnik	Anainox	Gniady, Wilisowski
Technik spawalnictwa	Cosweld Welding Solutions Portugal, Lda	Bek, Posełkiewicz



Dofinansowane przez
Unię Europejską

Ceny w Portugalii – przykłady...

Ceny w Portugalii są nieznacznie wyższe, niż w Polsce – **średnio można przyjąć, że różnica w cenach między Polską, a Portugalią, wynosi 15-30% drożej.**

Na sklepowych półkach spotkać można artykuły tańsze, niż w Polsce (np. wino, owoce, ryby), jak i również droższe (kosmetyki).

Podobnie, jak w Polsce, również w Portugalii spotykamy się z okresowością różnych produktów, które w zależności od sezonu mogą być droższe lub tańsze (głównie owoce, warzywa, czasami też ryby).

PRZYKŁADY

- Kawa 2,5-4€
- Woda 1,5l: 0,80-1 €
- 1kg bananów: 0,90-1,10 €
- mały jogurt 0,15-0,60 €
- bagietka: 0,40-0,80 €



ODPOWIEDNIE zachowanie



Opiekunowie podczas praktyk

1. **Aleksandra KOMAR** – nauczyciel j. angielskiego
2. **Aneta SULEJCZAK-KRAWCZYK** – nauczyciel przedmiotów geologicznych



Dofinansowane przez
Unię Europejską

Fotorelacja z poprzedniego pobytu



To my!!!



BRAGA/maj 2022 r.



Tak to się zaczęło ... Lotnisko Warszawa-Modlin





Tuż przed odlotem



Słynny napis miasta...
zadanie - prosimy go odszukać!!!



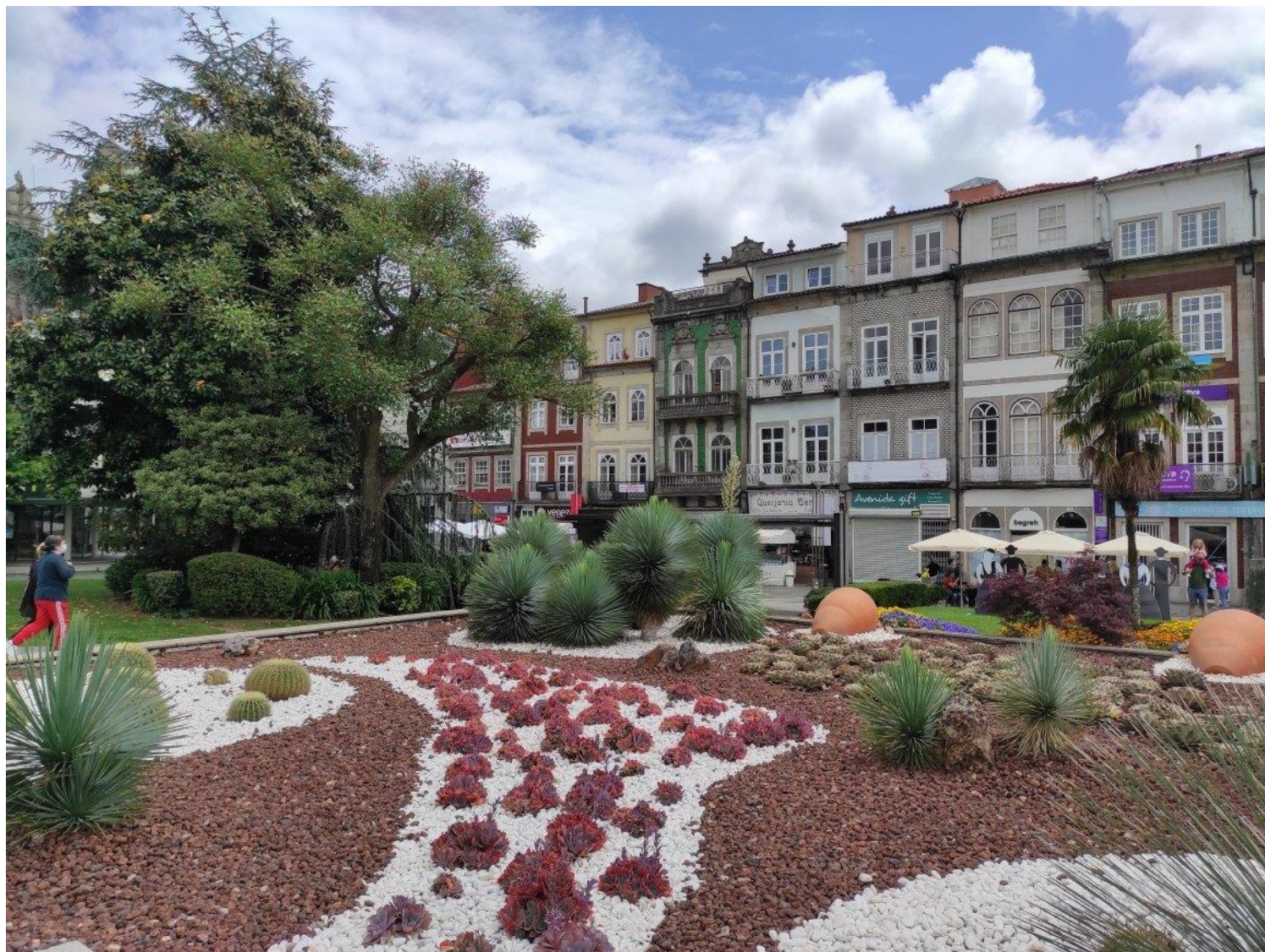
Widok na panoramę Bragi



Fontanna w centralnym miejscu miasta



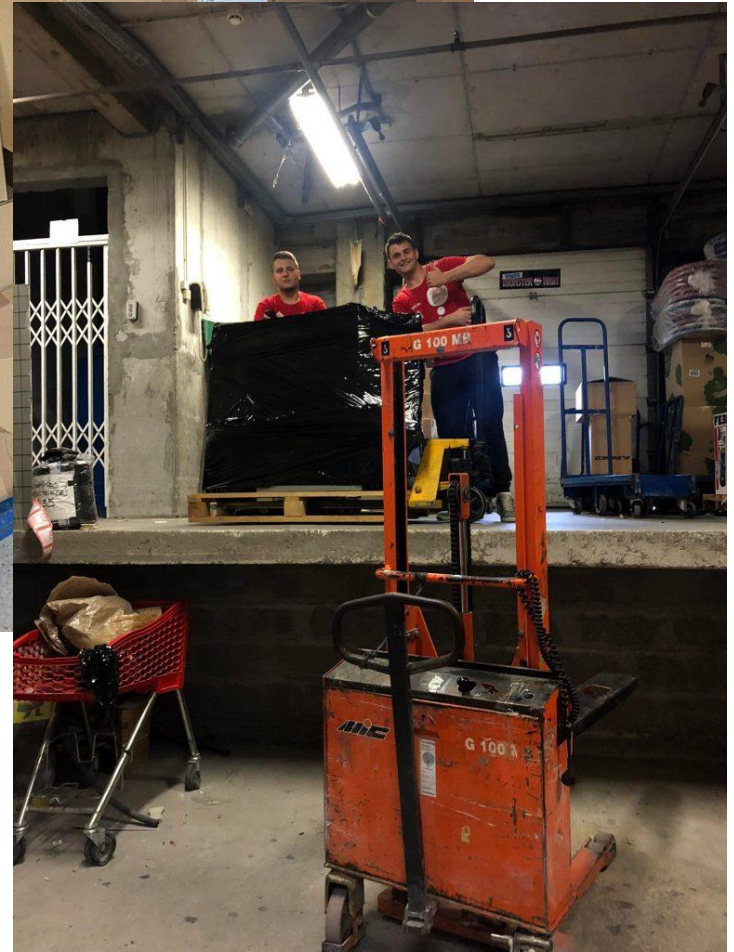
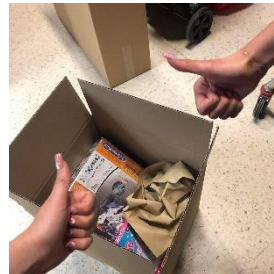
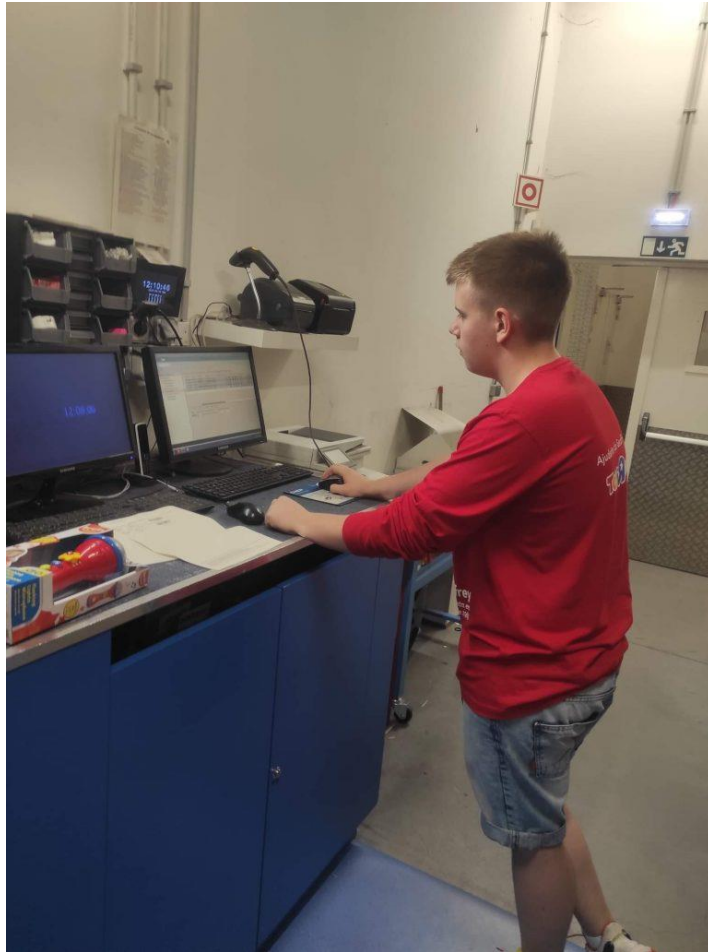
Centrum Bragi



Tu mieszkaliśmy ...



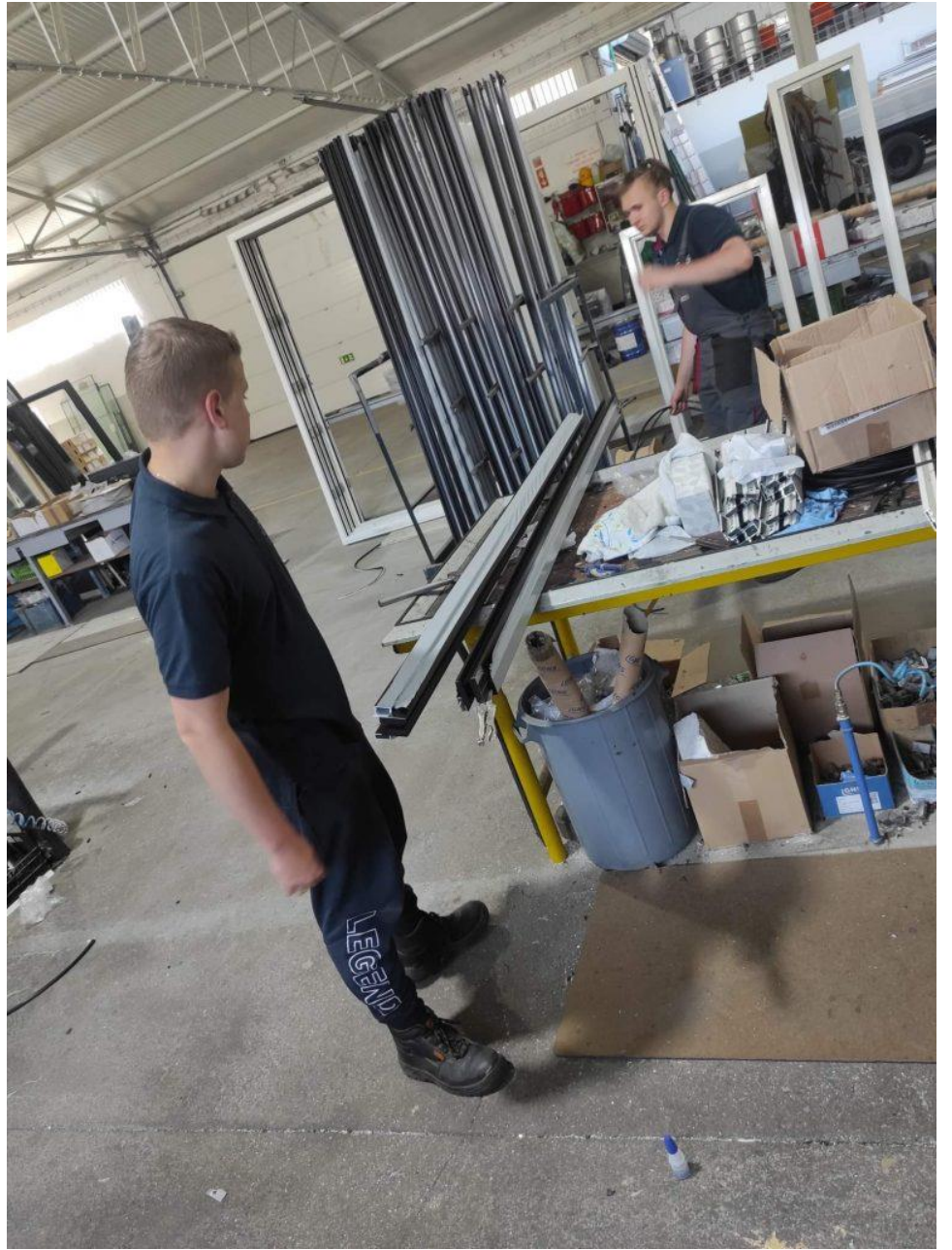
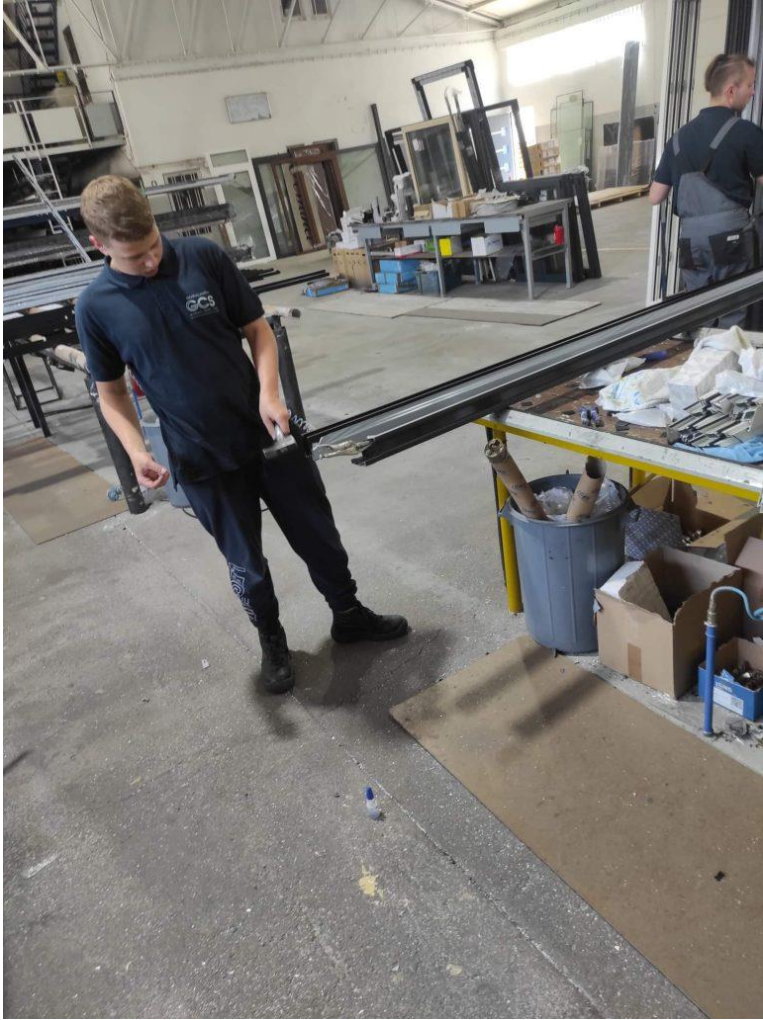
Praktyka LOGISTYKÓW





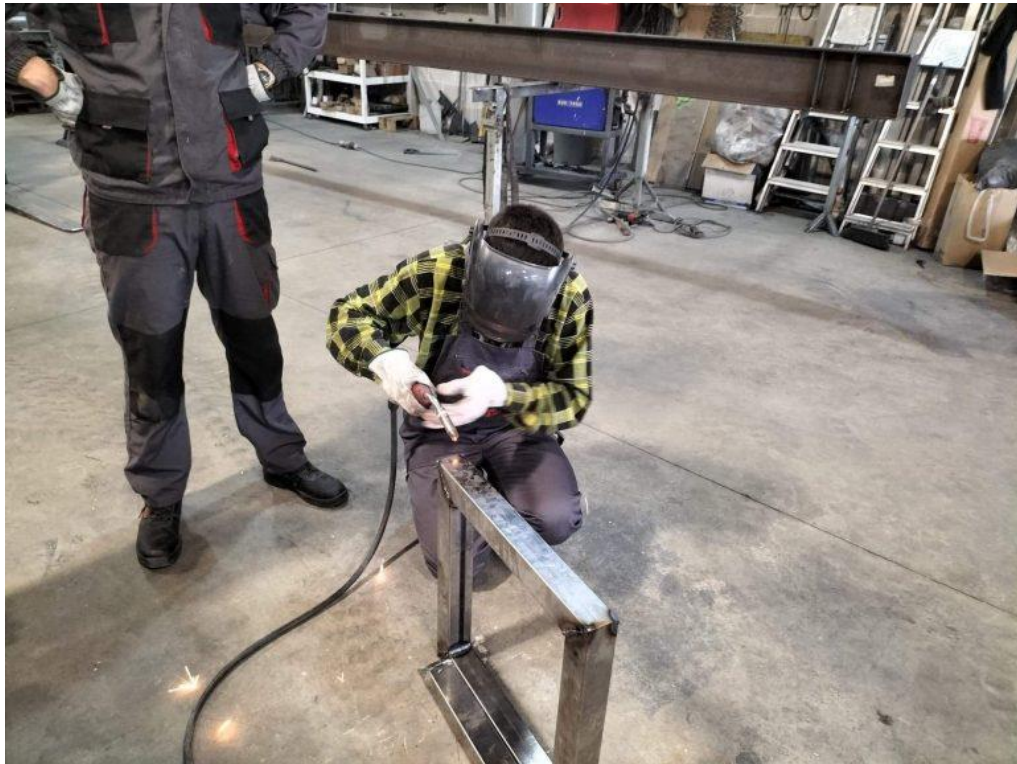
Praktyka WIERTNIKÓW





Praktyka GAZOWNIKÓW

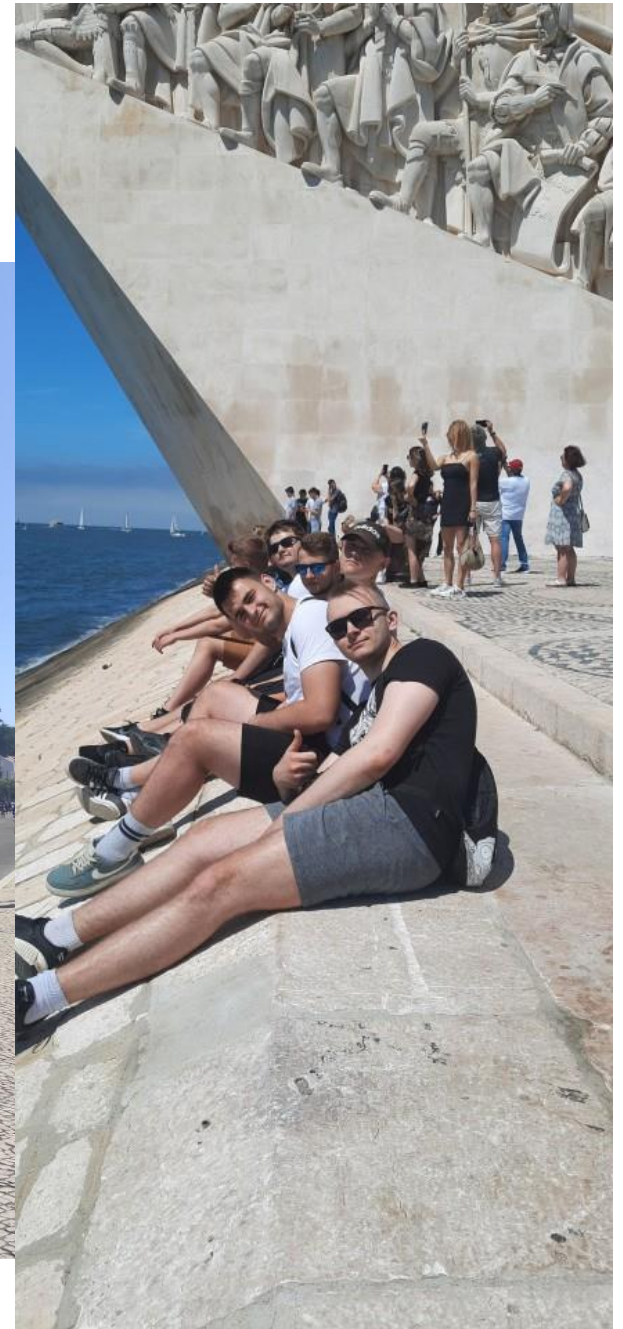




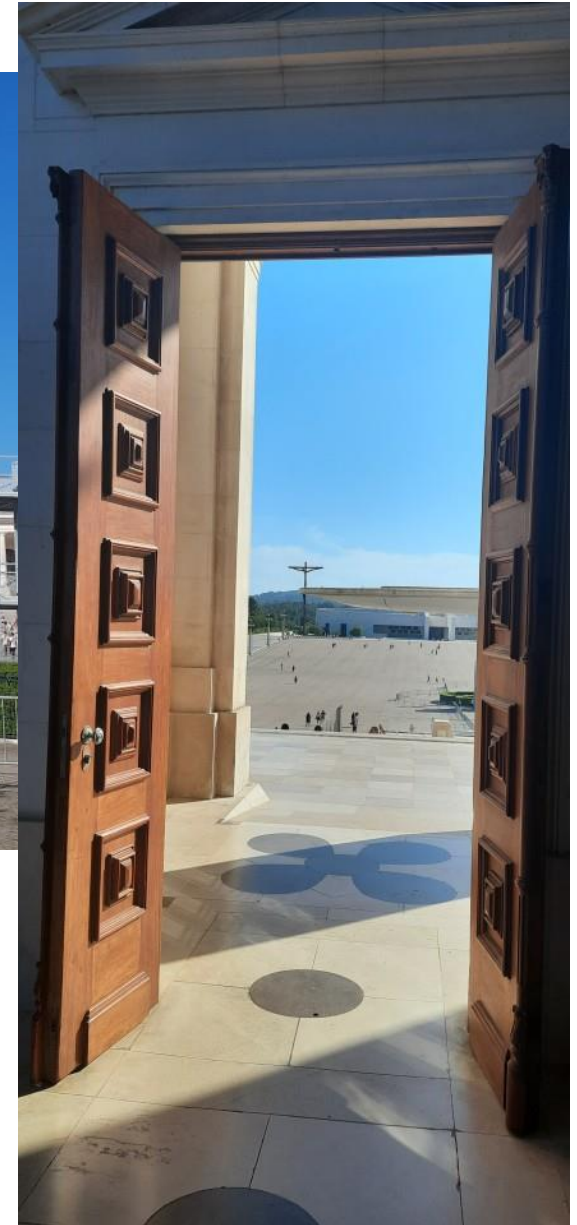
CZAS na ZWIEDZANIE



LIZBONA



FATIMA



PORTO





Dofinansowane przez
Unię Europejską

ŻYCZYMY:

- **NABYCIA NOWYCH KOMPETENCJI
ZAWODOWYCH i JĘZYKOWYCH**
- **NAWIĄZANIA NOWYCH KONTAKTÓW**
- **NIEZAPOMNIANYCH PRZEŻYĆ**

UDANEGO POBYTU !!!

POWODZENIA!



Phil Bosmans:

„Najpiękniejszych chwil w życiu nie zaplanujesz. One przyjdą same”.



Dofinansowane przez
Unię Europejską

DZIĘKUJEMY ZA UWAGĘ

Zespół koordynatorów projektu:

Eliza Chodak

Magdalena Gajda

