



Dofinansowane przez
Unię Europejską

**SPOTKANIE z rodzicami
uczniów zakwalifikowanych na
praktyki zawodowe w PORTUGALII
POTWIERDZENIE WYJAZDU**

 **Naftówka**

05.02.2026 r.

WAŻNE

Zespół przygotowujący wyjazd:

- **Eliza Chodak**
- **Magdalena Gajda**

Koordynatorki projektu



Dofinansowane przez
Unię Europejską



Dofinansowane przez
Unię Europejską



Zakwalifikowani uczniowie

Lp.	Nazwisko i imię	Zawód
1.	Bania Marta	Technik logistyk
2.	Wójtowicz Kamil	Technik logistyk
3.	Penar Oliwier	Technik logistyk
4.	Kozubal Natalia	Technik logistyk
5.	Zajdel Jakub	Technik logistyk
6.	Mrocza Kornelia	Technik logistyk
7.	Reizer Jakub	Technik spawalnictwa
8.	Walczak Tobiasz	Technik logistyk
9.	Kozubal Igor	Technik logistyk
10.	Zawada Fabian	Technik spawalnictwa
11.	Cecula Milena	Technik logistyk
12.	Kurcoń Kacper	Technik spawalnictwa
13.	Lorens Antoni	Technik logistyk
14.	Puchajda Daria	Technik logistyk
15.	Dołęgowska Milena	Technik logistyk
16.	Drozd Piotr	Technik spawalnictwa
17.	Prajsnar Kacper	Technik spawalnictwa
18.	Gadzała Natalia	Technik logistyk
19.	Maciejczyk Kacper	Technik spawalnictwa



Dofinansowane przez
Unię Europejską

Projekt: 2025-1-PL01-KA121-VET-000310312
sektor Kształcenie i Szkolenie Zawodowe
w programie Erasmus+ AKCJA 1 Mobilność edukacyjna

Na realizację projektu szkoła otrzymała kwotę **79 992 EUR**

Czas trwania projektu:
1 czerwiec 2025 – 31 sierpień 2026

PRAKTYKA 18.05.2026 – 30.05.2026 (2 tygodnie)

Wylot 17.05.2026 (niedziela) Kraków - Porto

Powrót 31.05.2026 (niedziela) Porto - Kraków



NASZ PARTNER PROJEKTOWY W PORTUGALII



Don't hesitate to contact us with any questions, more details and for partnership proposals. We will be happy to help you.



MEET OUR PARTNERS

Braga mob has a huge network of partners and protocols including the municipal government support with a signed and stamped protocol. In fact, we are in continuous cooperation with Large, Small and Medium enterprises, Business hubs, Associations, Chambers of Commerce, Cooperatives, Industrial organizations, NGO's, Schools, Universities, Training centers, Public organizations and many others. We are able to provide an answer to everybody seeking an opportunity under Braga mob's umbrella.

PROTOCOL WITH THE MUNICIPALITY



Bragamob have more than 500 partnerships in Braga District



Dofinansowane przez
Unię Europejską



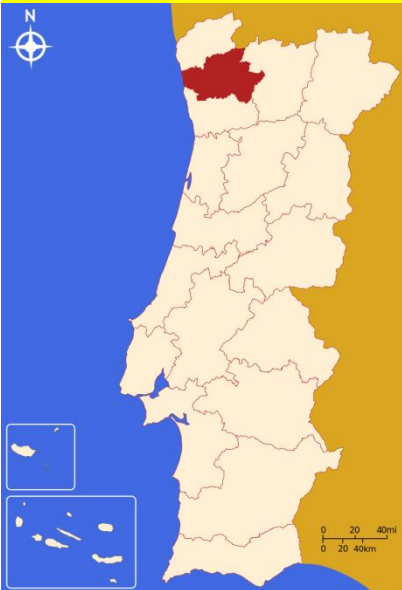
Dofinansowane przez
Unię Europejską

Uczestnicy mają zagwarantowane m.in.:

1. Zajęcia przygotowujące do wyjazdu.
2. Zakup biletów lotniczych, ubezpieczenie na czas wyjazdu.
3. Przejazd na miejsce i z powrotem.
4. Zakwaterowanie i wyżywienie.
5. Kurs językowy – portugalski – przed wylotem.
6. Wycieczki fakultatywne na terenie Portugalii,
7. Certyfikaty potwierdzające umiejętności i kwalifikacje,
8. Stały monitoring i wsparcie uczestników projektu przez dwóch opiekunów (nauczyciele naszej szkoły) podczas podróży i pobytu w Portugalii
9. Pomoc i opieka ze strony pracowników Braga mob.

Gdzie praktyki....?

BRAGA - jedno z najstarszych miast w Portugalii o ponad 2000-letniej historii oraz jedno z najstarszych miast chrześcijańskich na świecie. Założone w czasach rzymskich – miasto zwane „portugalskim Rzymem”!
Liczba ludności **181 474**.



To miasto kontrastów z bogatą historią i jednocześnie o największej liczbie młodych ludzi na metr kwadratowy. Ma wspaniałe położenie, klimat, otoczone jest bujną zielenią. Ma bogatą kuchnię, doprawioną wieloletnim doświadczeniem, która zachwyca odwiedzających.



Kiedy najlepiej jechać do Braga?

- Najlepsze miesiące pod względem pogody w Braga to: **Maj, Czerwiec**, Lipiec, Sierpień i Wrzesień
- Średnio, najcieplejszymi miesiącami są Lipiec, Sierpień i Wrzesień
- Najzimniejsze miesiące to Styczeń i Luty
- Najbardziej mokre miesiące to Styczeń, Luty, Październik i Grudzień
- Temperatura w maju 12°C/22°C , czerwcu 15°C/25°C



Dofinansowane przez
Unię Europejską

widokówki miasta ...



Dofinansowane przez
Unię Europejską

Widok ze wzgórza na miasto



Portugalska uczta, czyli bacahlau com batatas fritas



Fotorelacja z poprzedniego wyjazdu

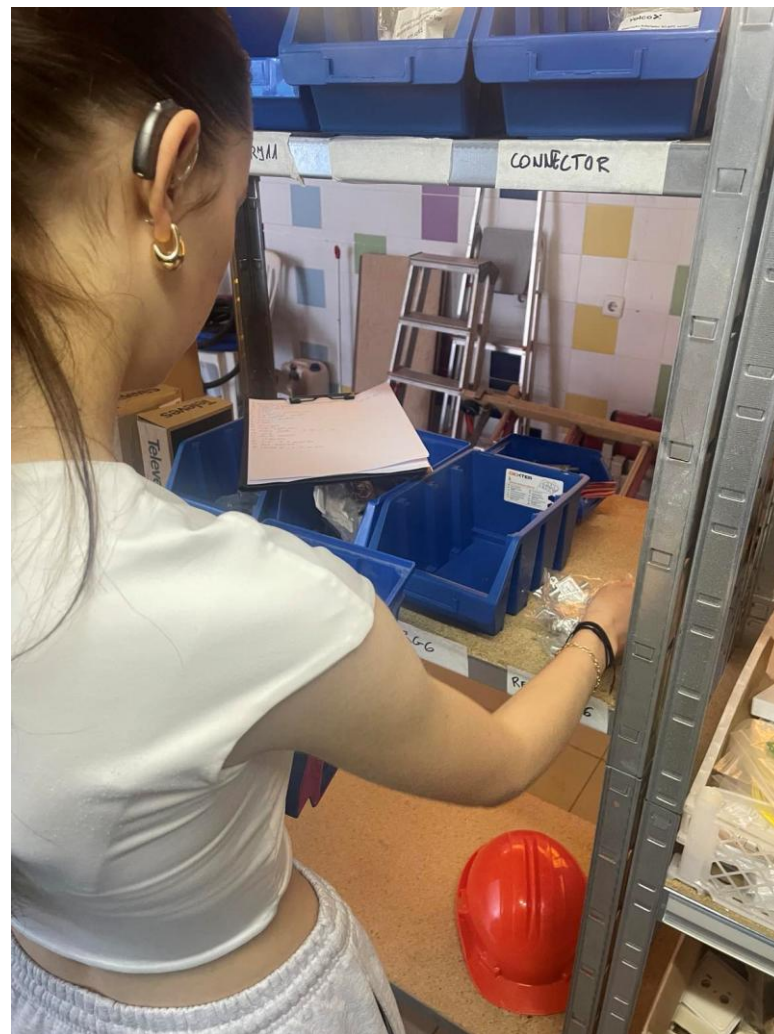
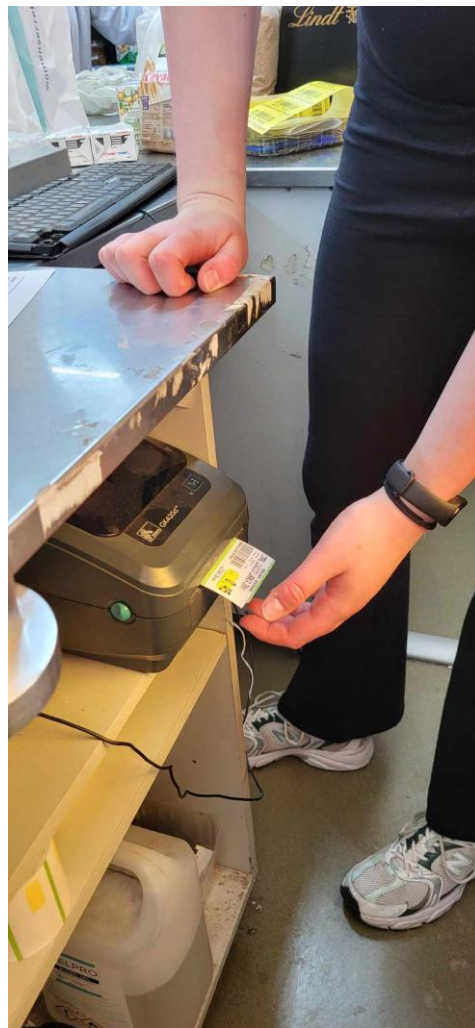
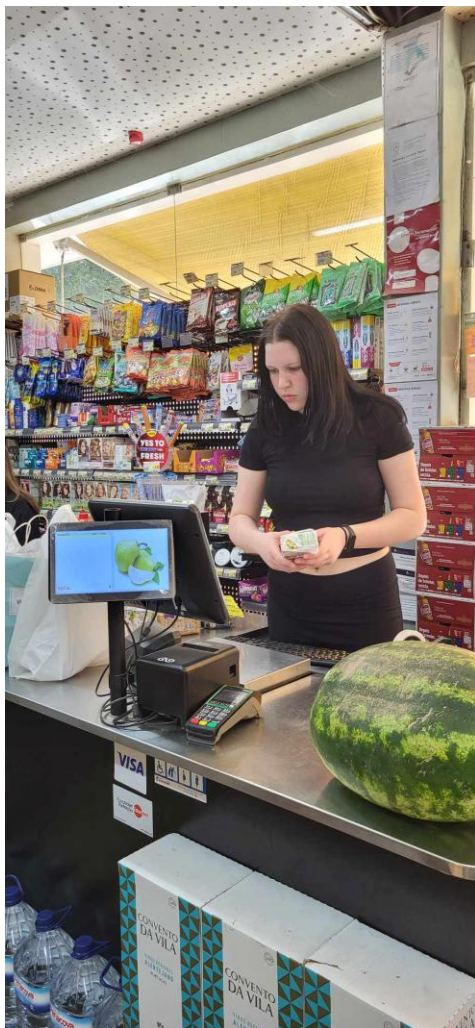




Praktyki zawodowe



Praktyki zawodowe



PORTO



ZACZYNAJEMY PRZYGOTOWANIE DO WYJAZDU ...

Podstawowe informacje



Dofinansowane przez
Unię Europejską

Zajęcia przygotowawcze przed wyjazdem

1. **Kursu języka angielskiego** - praktyczne posługiwanie się językiem obcym w sytuacjach codziennych i zawodowych **20 godz.**
2. **Kurs języka portugalskiego – PODSTAWY KOMUNIKACJI** **10 godz.**
3. **Kurs z zakresu kultury i obyczajów Portugalii** **10 godz.**
4. **Szkolenie BHP** **5 godz.**
5. **Kurs pierwszej pomocy** – dotyczący praktycznych umiejętności ratowania zdrowia i życia **5 godz.**
6. **Wykład na temat szacunku i tolerancji** - dla zasad i różnic wynikających z odrębności kulturowych, korzyści dla absolwenta technikum wynikające z pracy na Europejskim Rynku Pracy **2 godz.**



Dofinansowane przez
Unię Europejską



Karta EKUZ

- **Europejska Karta Ubezpieczenia Zdrowotnego (EKUZ)**, potwierdza prawo do korzystania na koszt NFZ z niezbędnych świadczeń zdrowotnych w czasie tymczasowego pobytu na terenie innego państwa członkowskiego UE/EFTA.
- EKUZ może zostać wydana wyłącznie osobom, które posiadają prawo do świadczeń zdrowotnych finansowanych ze środków publicznych zgodnie z przepisami krajowymi, w tym osobom zgłoszonym do ubezpieczenia zdrowotnego.

(okres ważności 18 m-cy)

Punkt Informacyjny w Krośnie
38-400 Krosno, ul.
Bieszczadzka 5 pok. 1.48

13 420 38 70
13 420 38 72

Wypełniony i podpisany wniosek można:

- zeskanować i wysłać mailem do oddziału wojewódzkiego NFZ;
- wysłać pocztą lub faksem do oddziału lub jednej z delegatur NFZ;
- wysłać przy pomocy Elektronicznej Skrzynki Podawczej ePUAP;
- **złożyć osobiście w oddziale lub w jednej z delegatur NFZ.**



**Dofinansowane przez
Unię Europejską**

Zadania do wykonania podczas i po stażu

1. **Przygotowanie językowo-kulturowe**
2. Wypełnianie obowiązków wynikających z realizacji zajęć praktycznych, obejmujących miesięczny staż zawodowy
3. Wypełnienie ANKIET
4. SYSTEMATYCZNE (kontrolowane na bieżąco przez opiekunów) uzupełnianie **DZIENNIKÓW PRAKTYK** – wersja językowa **polsko-angielska**
5. **Relacje z odbywania praktyk** – strona internetowa szkoły, Facebook (dyżury sprawozdawcze),
6. Stały kontakt z opiekunami,
7. **Złożenie raportu indywidualnego.** Uczestnik wypełni indywidualny raport *on-line EU survey* najpóźniej w terminie 14 dni od dnia otrzymania wezwania do jego złożenia.
Uczestnik, który nie złoży raportu może zostać wezwany przez organizację wysyłającą do częściowego lub pełnego zwrotu otrzymanego dofinansowania UE.
Dodatkowo Uczestnik może zostać wezwany do złożenia uzupełniającego raportu-ankiety on-line odnoszącego się do kwestii uznawalności.
8. **Inne** wyniki w trakcie trwania projektu ... (zakończenie, prezentacja itp.)



NIEZBĘDNA DOKUMENTACJA

PODPISY w kilku egzemplarzach w kwietniu



- 1. Umowa finansowa**
- 2. Porozumienie o programie zajęć PL, EN**
- 3. Zobowiązanie do zapewnienia jakości mobilności PL, EN**
- 4. Oświadczenie, Ryzyko**
- 5. Oświadczenie rodzica ucznia niepełnoletniego – o zgodzie na wyjazd zagraniczny (podróż)**
- 6. Odbiór zeszytów praktyk itp.**

Uzupełnienie dokumentacji

1. Oświadczenie o zgodzie na udział w projekcie i związane z tym konsekwencje
2. Dane osobowe – zakup biletów lotniczych.



Dofinansowane przez
Unię Europejską

Kolejne dokumenty



Imię i nazwisko	PESEL	Adres e-mail	Data urodzenia	Miejsce urodzenia	Pełny adres zamieszkania	Numer telefonu ucznia	Numer telefonu mamy	Numer telefonu taty

Ksero dokumentów:

dowód osobisty (przód/tył), paszport
(widoczne zdjęcie, nr paszportu, data ważności)



Posiadacz rachunku bankowego:

..... (imię, nazwisko)

Nazwa banku:

Numer SWIFT banku: (można odszukać w Internecie)

IBAN: (numer rachunku PLN)



Opiekunowie podczas praktyk

- 1. Michał Kędzierski** – nauczyciel j. angielskiego
- 2. Stanisław Lubaś** – nauczyciel przedmiotów zawodowych

W trakcie przygotowań i realizacji zadań projektowych uczniów obowiązuje **TERMINOWOŚĆ** i **niezwłoczna reakcja** na prośby opiekunów - związane z bieżącymi zadaniami !!!



Dofinansowane przez
Unię Europejską

Grupa na Messenger

Prosimy o stworzenie grupy:

Hiszpania/Portugalia

2026



Prosimy o dodanie:

Anna Michalska – nauczyciel języka angielskiego

Grupa na Messenger

Prosimy o stworzenie grupy:

Portugalia 2026

Prosimy o dodanie:

Eliza Chodak

Magdalena Gajda

Stanisław Lubaś

Michał Kędzierski





Dofinansowane przez
Unię Europejską

DZIĘKUJEMY ZA UWAGĘ

Zespół przygotowujący wyjazd:

Eliza Chodak

Magdalena Gajda

Koordynatorki projektu

